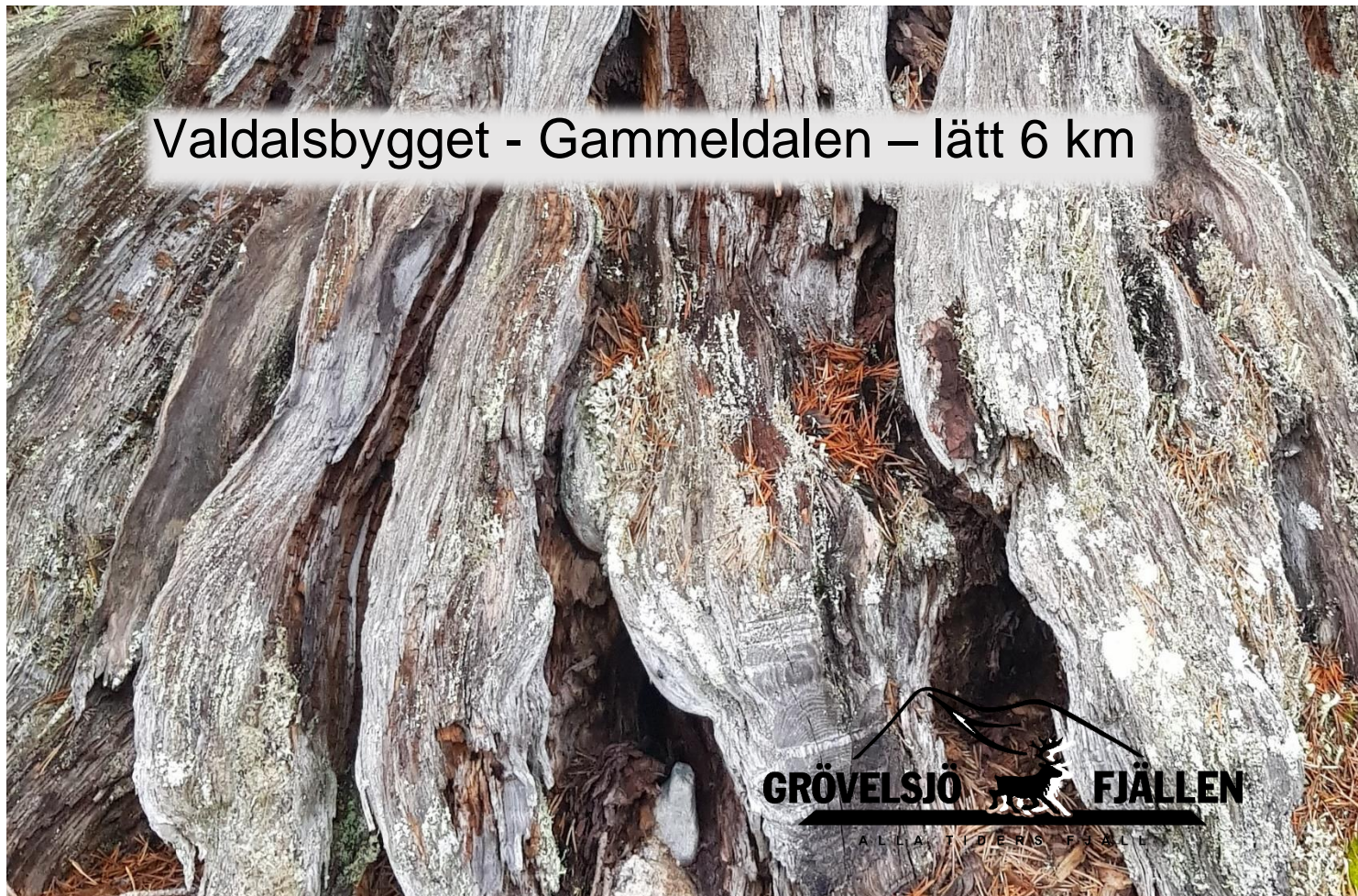


Valdalsbygget - Gammeldalen – lätt 6 km



Rekommenderad karta: Fjällkartan w 51
Höjdkurvor, ekvidistans 10 m

Turens karaktär: Vandring på skogsstig som bitvis är lite stenig.

Turens längd: ca 6 km

Total stigning: ca 100 m

Speciellt för turen: De gamla tallarna, Fjällgårdarna Valdalsbygget och Gammeldalen som tar dig tillbaka i tiden samt den vackra vandringen på moränåsarna norr om Gammeldalen.

Att tänka på/tips: Ta med lite torr tändved om du vill elda i kaminen vid Valdalsbygget och fyll din matsäck med lite extra ost eller korv till Lavskrikorna som ofta kommer och deltar vid fikastunden.

Vandringsbeskrivning

Turen börjar vid den stora parkeringen som är innan norska gränsen längs bilvägen mot Norge. Följ den kryssmarkerade leden till Valdalsbygget och njut av gammelskogen. Från Valdalsbygget där det finns en öppen raststuga är det skyltat mot Gammeldalen. Vandringen byter här karaktär från tall och granskog till ljus björkskog och du går nu längs tydlig men omarkerad stig.

Från Gammeldalen går du norrut och när du lämnat gården håller du höger på den stig som går upp på en grusås. Här får du utsikt mot Båthusberget och det är lättvandrat upp till bilvägen som du följer tillbaka till parkeringen.